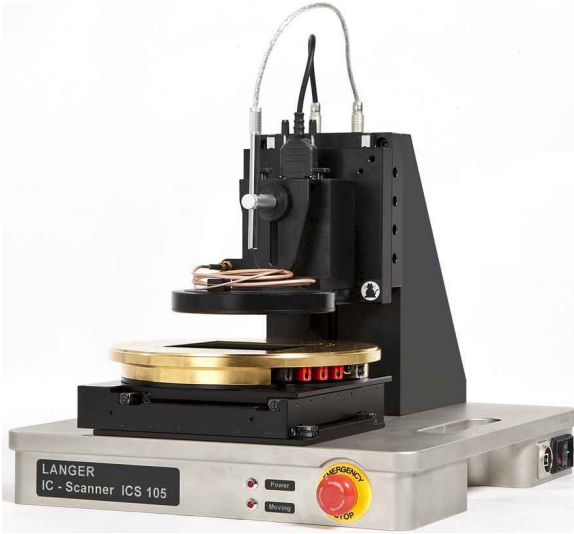


ICS 105 set

四轴定位IC扫描仪



Short description

ICS 105型集成电路扫描仪，可对集成电路和小型组件进行高频近场测量。根据使用的探头情况，可在 (50x50x50) mm 的空间范围内对磁场或电场进行测量，并在电脑上显示测量结果。此外，探头可自动旋转以确定磁场的准确方向。可单独订购的 ICR 型近场微探头适用于 1.5MHz 至 6GHz 频率范围内的测量，空间分辨率可达 50 μ m。

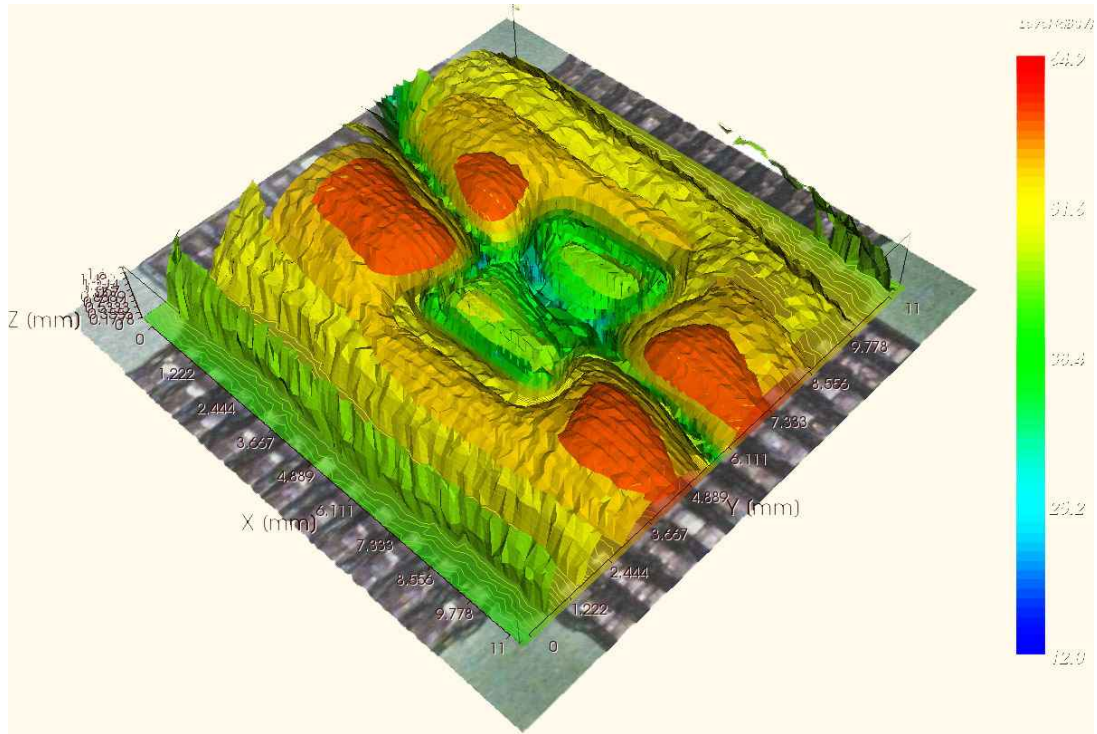
Delivery content

- 1x ICS 105
- 1x CS-Scanner, ChipScan-Scanner 软件
- 1x GND 25, 接地板
- 1x UH DUT set
- 1x SH 01
- 1x ICS DM-CAM, SMA
- 1x DM-CAM holder.3 SMA, SMA
- 1x ICS Flight case
- 1x ICS 105 acc
- 1x ICS 105 m

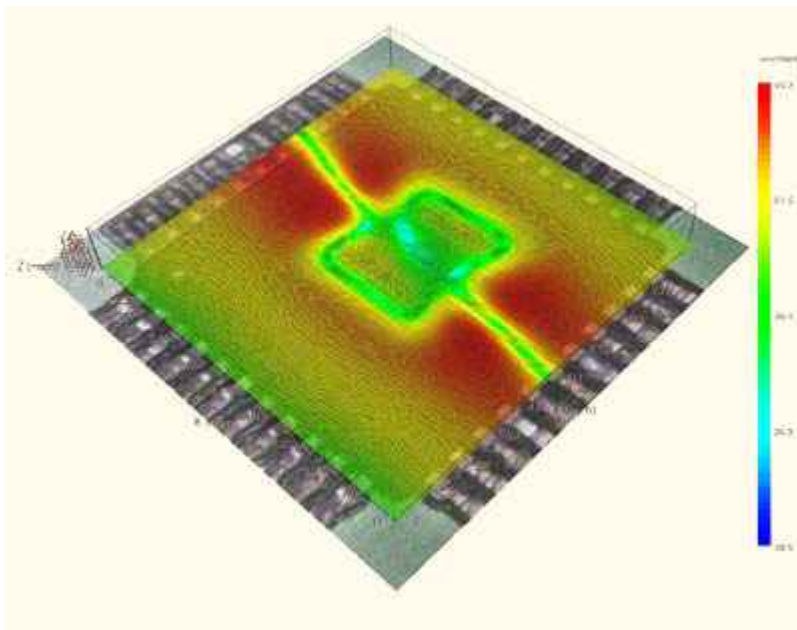
Technical parameters

电源电压	110 / 230 V
接口	USB
最大过程路径	(50 x 50 x 50) mm; α -Rotation $\pm 180^\circ$
最小过程路径	(10 x 10 x 10) μ m; α -Rotation 1°
移动速度	(10 x 10 x 5) mm/s; α -Rotation $90^\circ/s$
重量	23 kg
尺寸 (L x W x H)	(350 x 400 x 420) mm

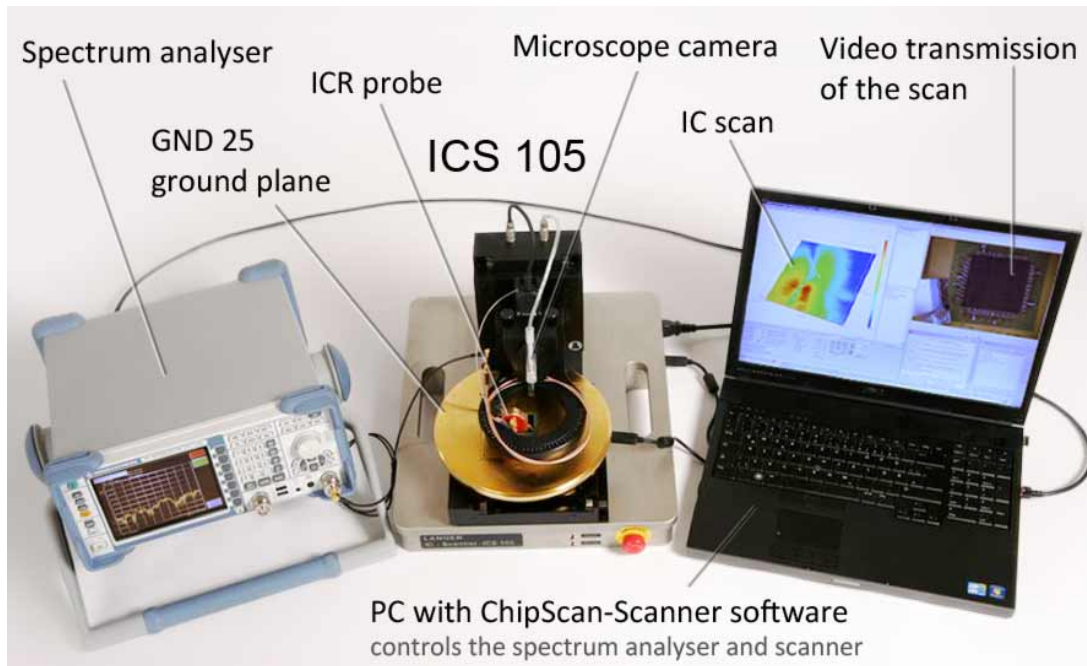
3D-扫描



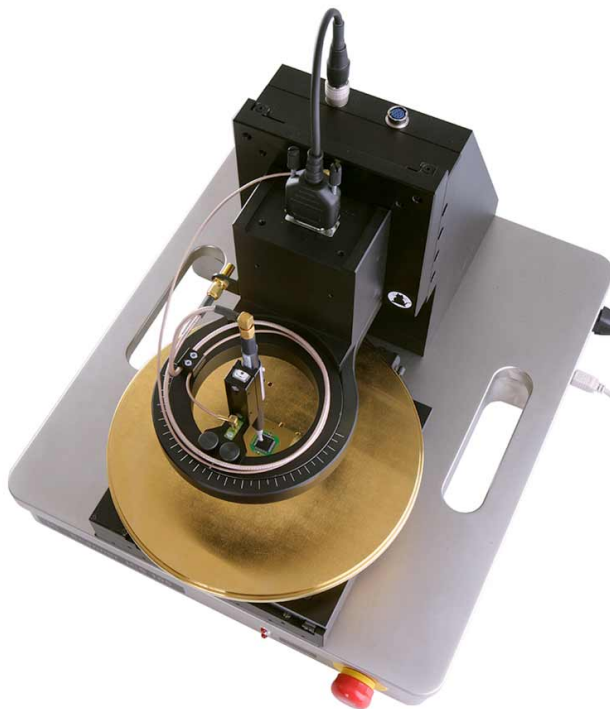
表面扫描



ICS 105 application with CS-Scanner software



ICS 105 with SH 01 probe holder



ICS 105 set

四轴定位IC扫描仪

ICS 105 with UH DUT universal holder



ICS 105 set with UH DUT universal holder and device under test

