

Kurzbeschreibung

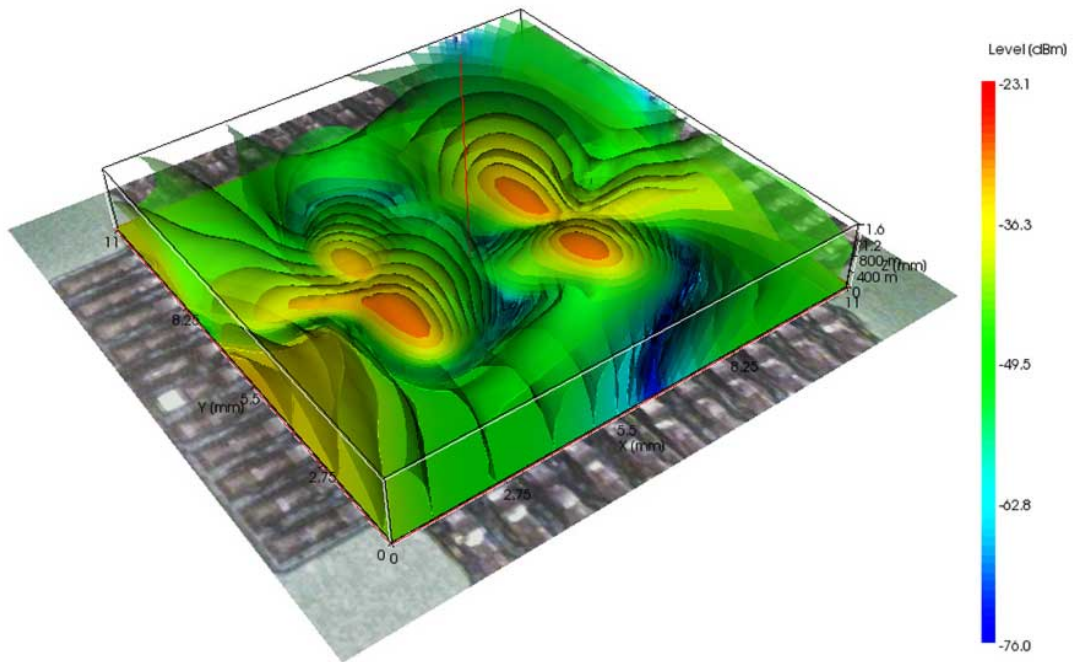
Die Software ChipScan-Scanner dient der automatisierten Messung von elektrischen und magnetischen Nahfeldern elektronischer Baugruppen. Die Software ermöglicht Messungen in einer Ebene oder im Volumen oberhalb der Baugruppe, die Visualisierung der Messergebnisse für eine schnelle und genaue Bewertung der Nahfelder, die vielfältige Verarbeitung und Analyse der Messergebnisse und einen einfachen Bild- und Datenexport für z.B. eine Dokumentation oder eine weitergehende mathematische Analyse.

Wir freuen uns, dass die Langer SDK neben Windows-nun auch Linux-Betriebssysteme unterstützt. Es ermöglicht Kunden eigene Software für die ICS 105 und FLS 106 Positioniersysteme auf ihrer bevorzugten Plattform zu entwickeln. Diese Erweiterung bietet Anwendern, die unsere 3- und 4-Achsen-Positioniersysteme in ihre Linux-basierte Messumgebung integrieren möchten, mehr Flexibilität. Das SDK beinhaltet eine Funktionsbibliothek (.so), die die gleichen präzisen Steuerungsmöglichkeiten wie unsere Windows- Implementierung bietet. Dieses SDK unterscheidet sich von unserer ChipScan-Scanner Software in so fern, dass es Entwicklern die grundlegenden Werkzeuge zur Verfügung stellt, um ihre eigenen Mess- und Automatisierungslösungen zu erstellen. Ob unter Windows oder Linux, das SDK bietet die gleiche robuste Funktionalität für die automatisierte Positionssteuerung und ermöglicht eine nahtlose Integration in bestehende Testumgebungen.

Technische Parameter

| | |
|---|---|
| Systemvoraussetzung | |
| Betriebssystem | Windows 11/10 64-bit (latest service packs) |
| Monitorauflösung | (1280 x 1024) px |
| Festplattenplatz | 1 GB |
| Empfohlene Systemvoraussetzungen | |
| Prozessor | Intel Core i7 2.7 GHz |
| Arbeitsspeicher | 8 GB |
| Grafikkarte | AMD Radeon 7950 |
| Grafikspeicher | 3 GB |

3D-Scan



Oberflächenscan

